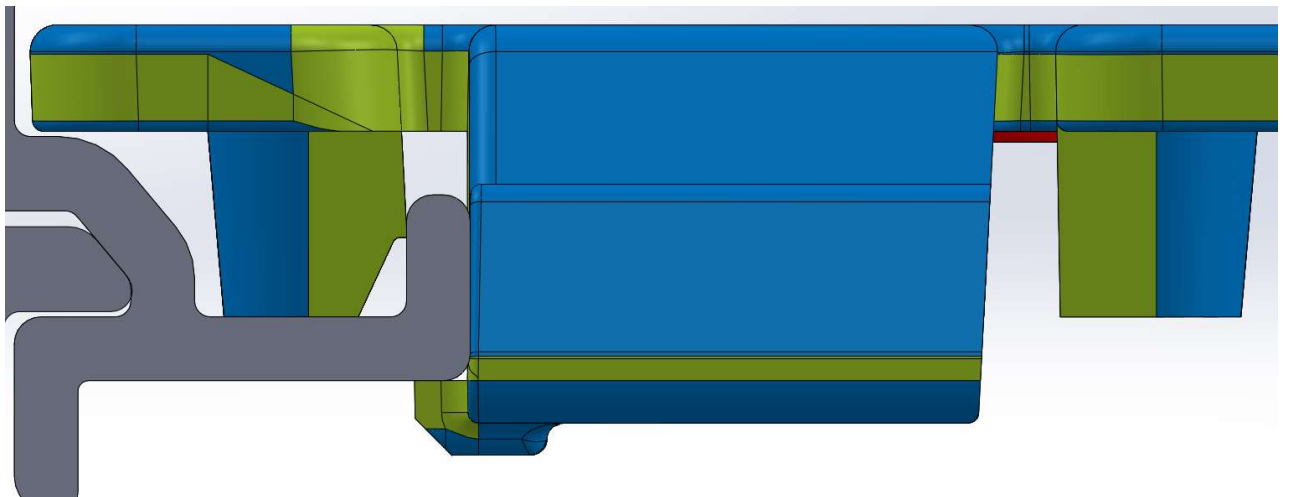
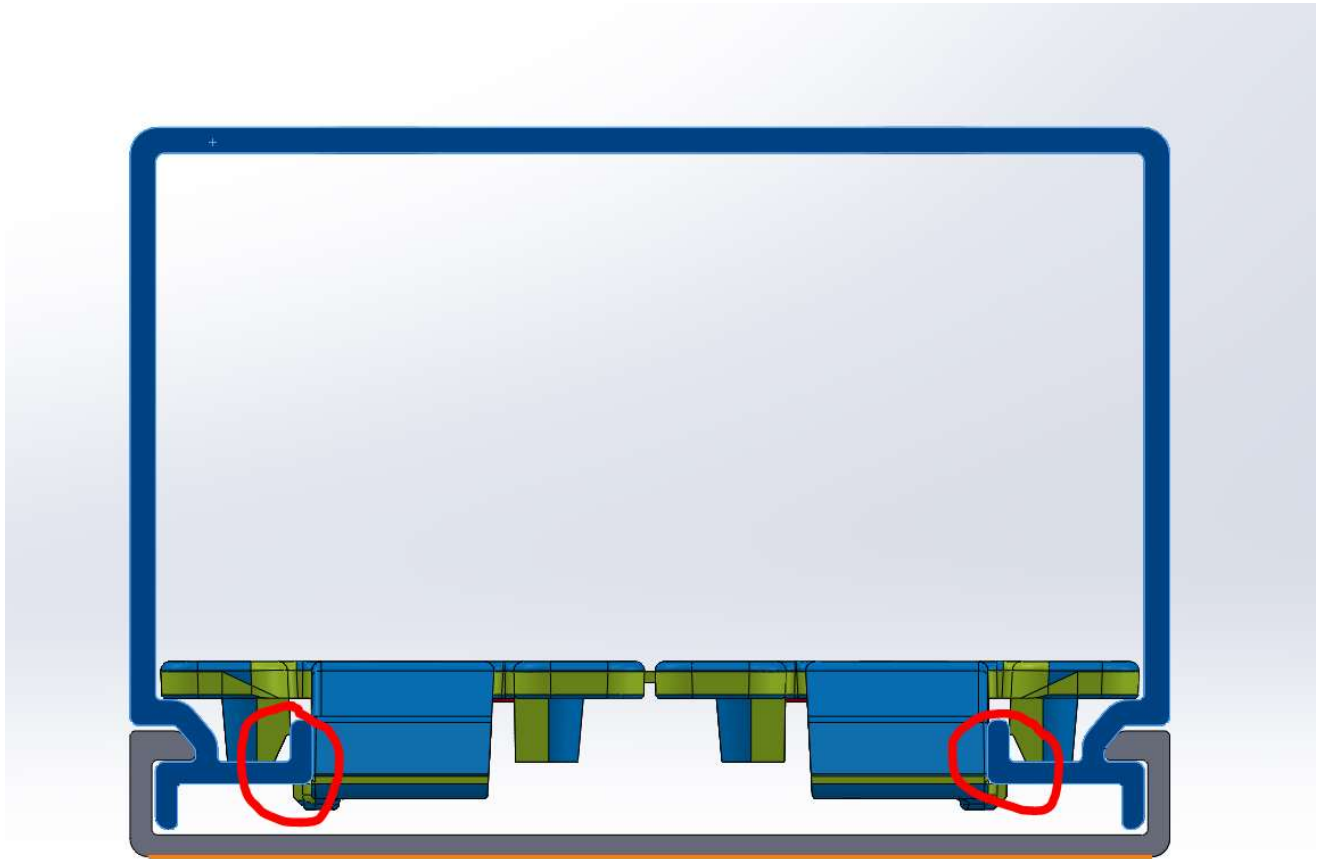
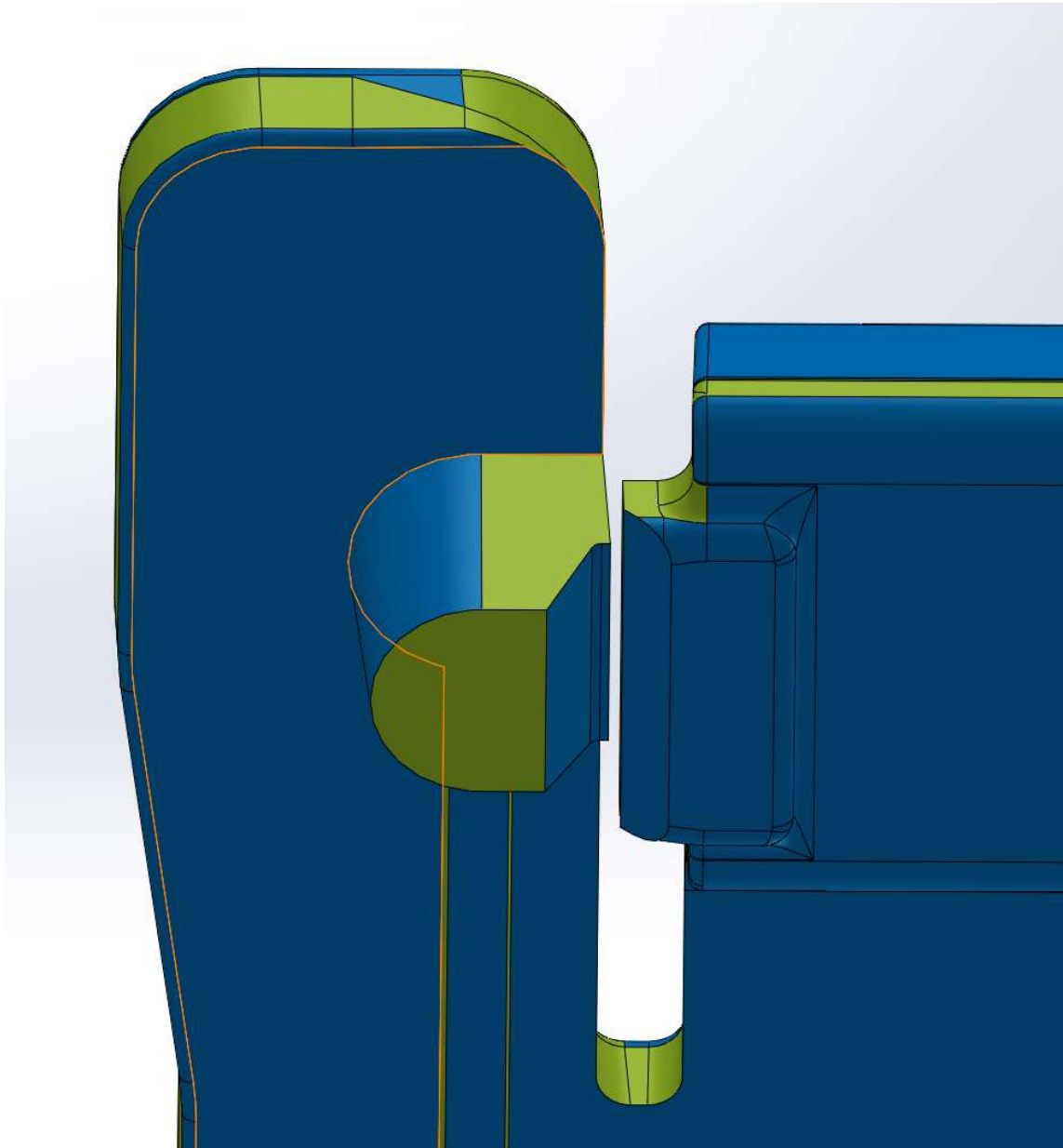


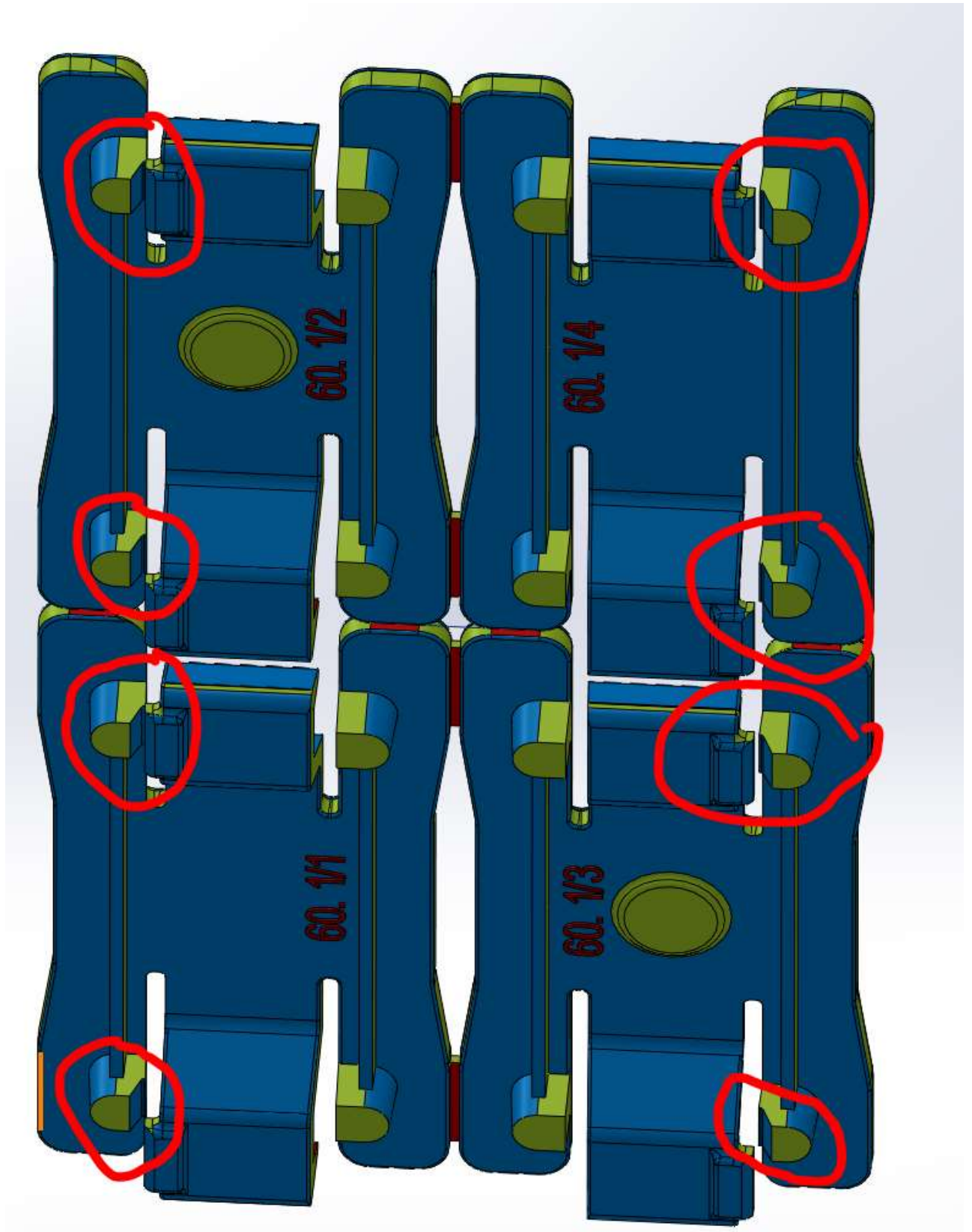
Änderungsvorschläge KHK60 W930 (KTK-Wz-1242)

(SO Stand 2025.09.23)



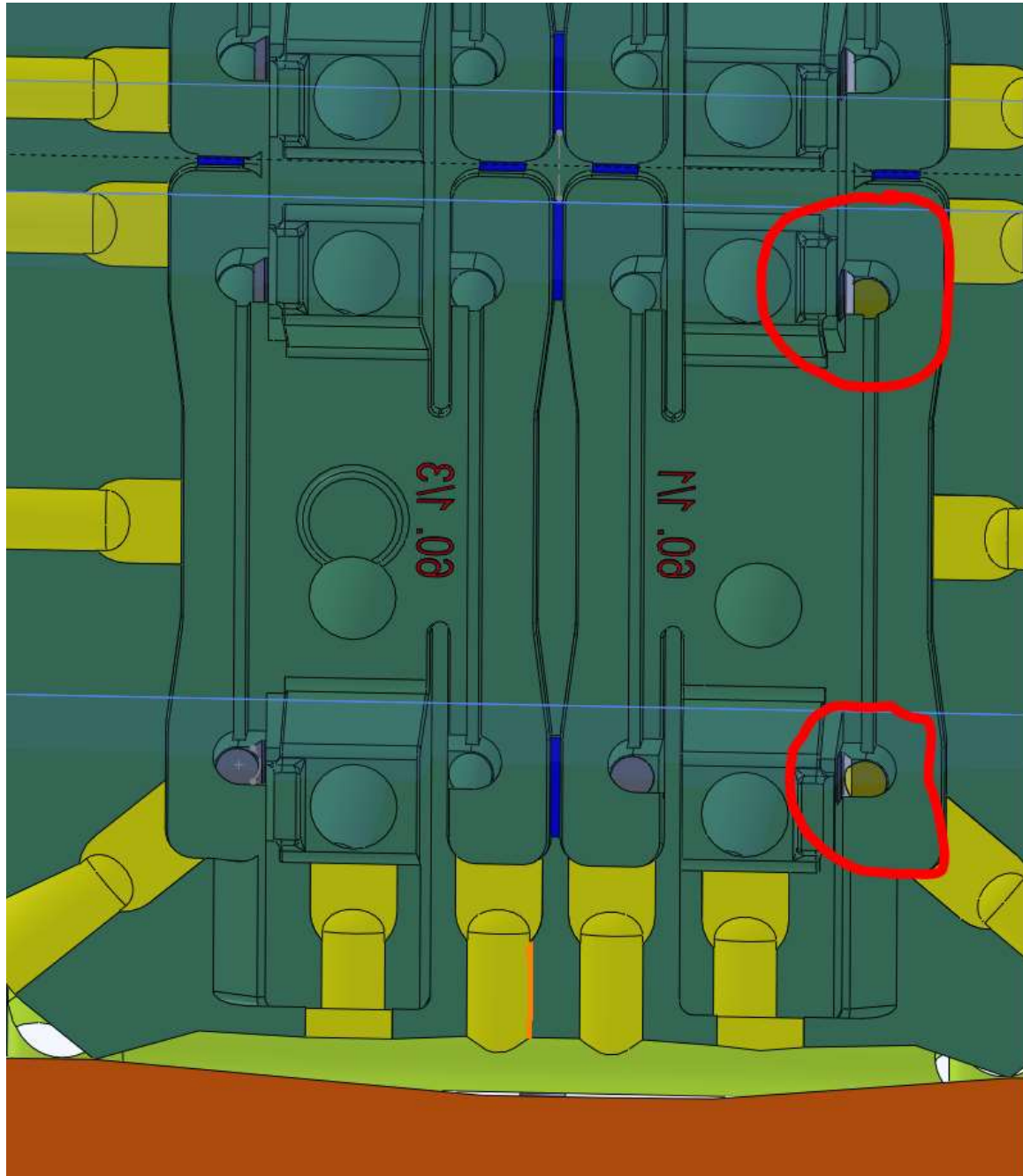




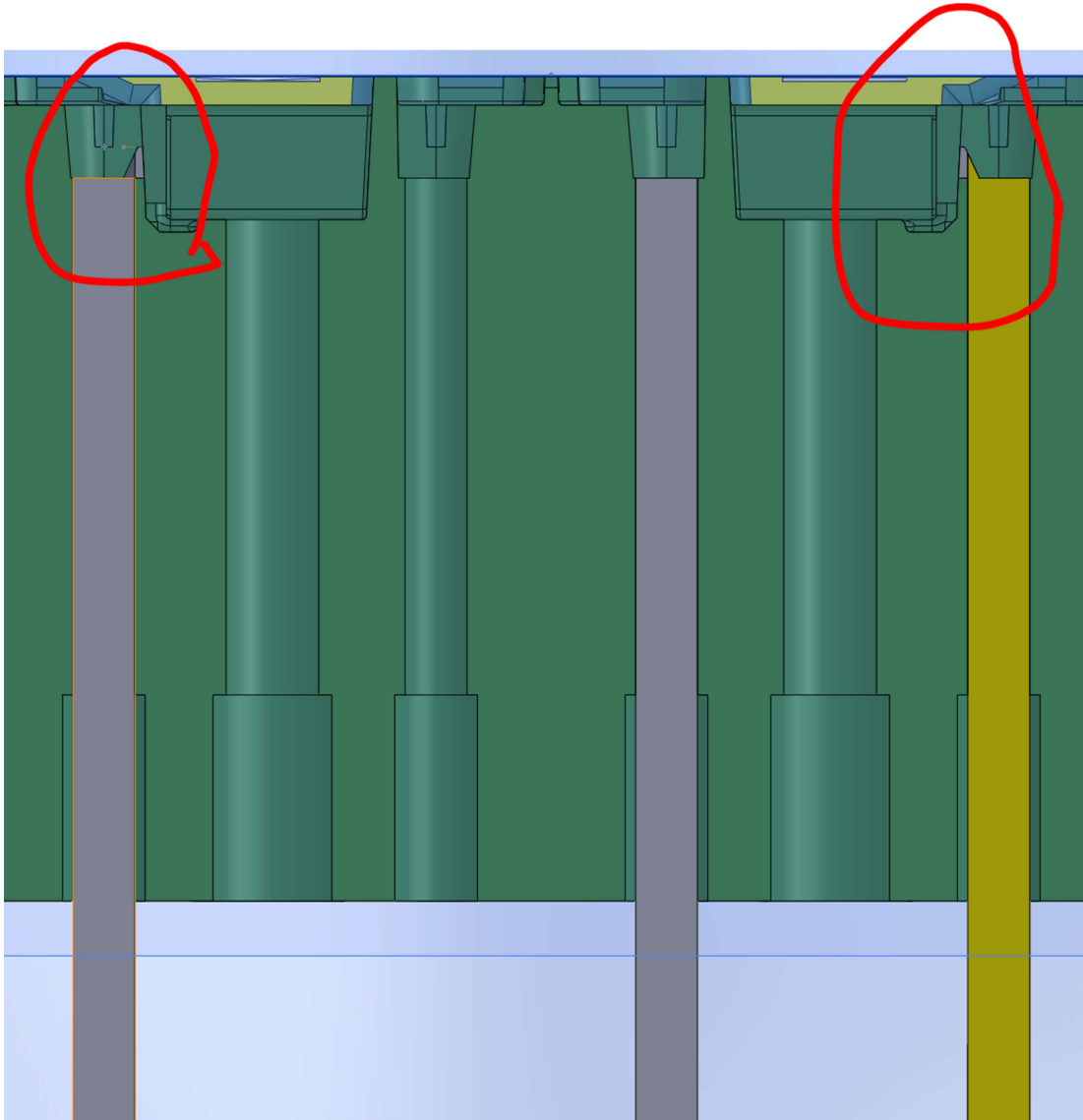


Bitte prüfen Sie die beiden Änderungsvorschläge 1+2 im Werkzeug auf Machbarkeit, Haltbarkeit und Kosten.

Bei 3 Formnestern ergibt sich eine Änderung im Einsatz 051b an 24 Positionen.



Änderungsvorschlag-1

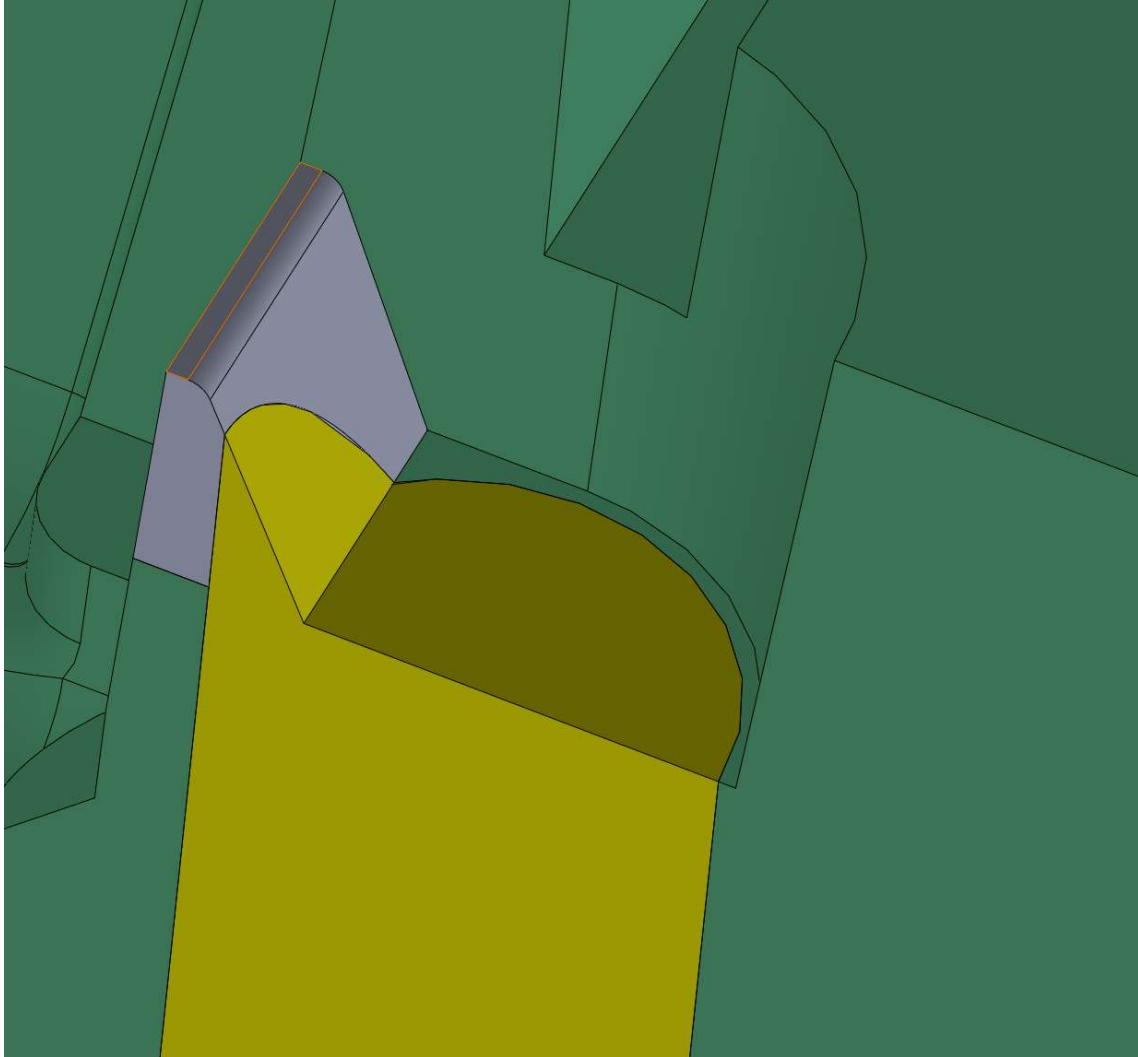


Änderungsvorschlag-1

Der graue Bereich muss im Form-Nest aufgeschweißt werden.

Die Auswerfer müssen stirnseitig an die Form angepasst werden und eine Verdrehsicherung erhalten

Sehr filigrane Auslegung.



Änderungsvorschlag-2

Der graue Bereich muss im Form-Nest aufgeschweißt werden.

Die Auswerfer müssen seitlich abgeschliffen sein.

